

PapooSwitch

Mieux qu'un contacteur traditionnel, un bouton tactile ultra-sensible



Pourquoi choisir Le PapooSwitch?

PapooSwitch. **Tactile.**

Sensible à l'approche du corps humain, le PapooSwitch se comporte comme un interrupteur dès qu'on l'effleure.



PapooSwitch. **Universel.**

Le PapooSwitch pilote tous les systèmes électroniques disposant d'une entrée contacteur, tel que Le Papoo.

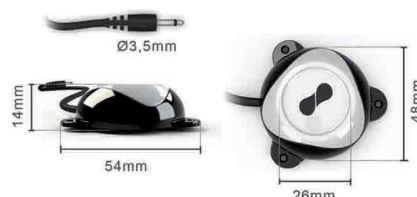


PapooSwitch. **Réglable.**

La sensibilité de détection est réglable grâce aux boutons situés sous le PapooSwitch.
Signal lumineux & sonore possible à la détection.



Spécifications techniques

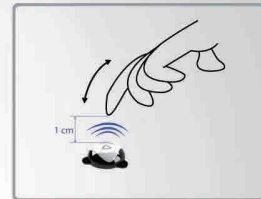
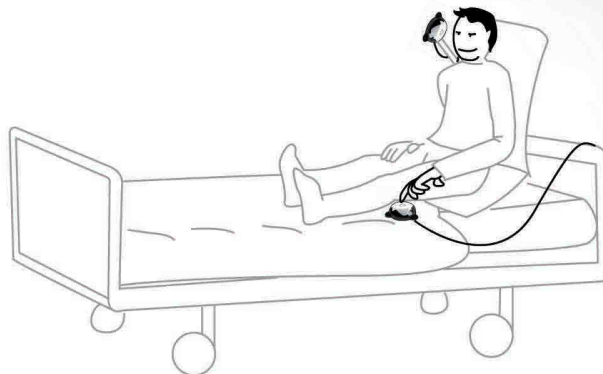
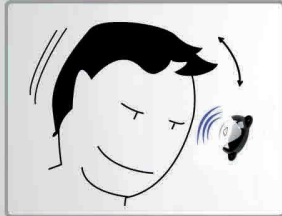


Existe aussi en USB.
La PapooSwitch USB agit alors comme le clic gauche ou droit d'une souris.

PapooSwitch

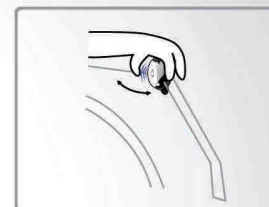
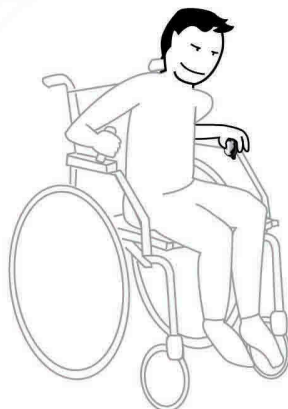
Fiable. Facile. Compatible. Adaptable à toute situation.

CAS n°1



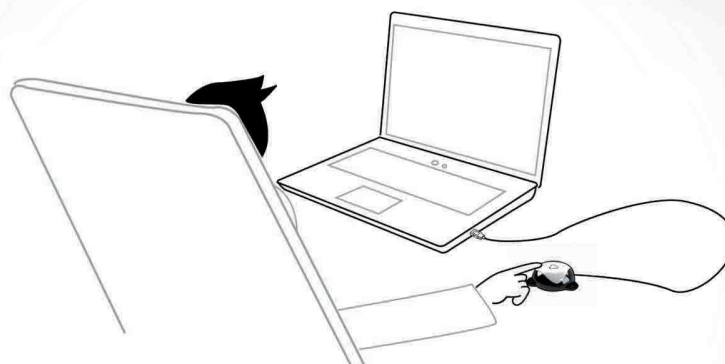
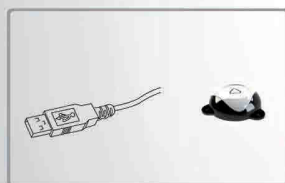
Grâce à son ultra-sensibilité, vous déclenchez le PapooSwitch avec n'importe quelle partie du corps humain. Il suffit d'approcher la surface du PapooSwitch jusqu'à 1 cm de distance.

CAS n°2



Le PapooSwitch est adaptable sur n'importe quelle surface dans toutes les conditions de mobilité.

CAS n°3



Le PapooSwitch s'utilise aussi en USB pour le connecter à votre ordinateur par exemple. Vous pouvez alors vous en servir de click gauche ou droit d'une souris.